

B
BI
BO[®]



UNIFORMES CORPORATIVOS

COLECCIÓN 2026



En BIBO UNIFORMES creemos que la imagen corporativa comienza con lo que llevas puesto.

Somos una marca que transforma la manera en que las empresas visten a sus equipos, fusionando funcionalidad, elegancia y diseño en cada prenda.

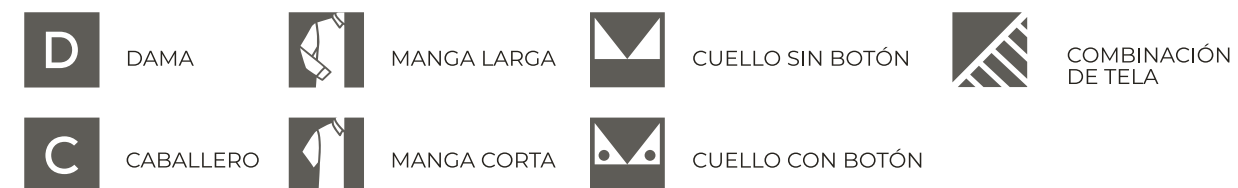
Nuestro compromiso con la innovación nos ha llevado a redefinir el concepto de uniforme empresarial, integrando tendencias de moda con tejidos de alto rendimiento, cortes modernos y detalles que elevan la presencia de cada profesional.

BIBO no solo viste, proyecta identidad. Cada una de nuestras líneas ha sido diseñada pensando en las exigencias del entorno corporativo actual: dinámico, versátil y competitivo. Ya sea en oficina, en campo o en contacto con clientes, nuestros uniformes son una extensión de tu marca y una declaración de estilo.

Bienvenido a BIBO: donde la moda corporativa se convierte en una herramienta de liderazgo.

COLECCIÓN 2026

LÍNEA BFLEX	04	LÍNEA ÚNICO	64
BAJA	06	HABANA	66
NOVA	10	VENECIA	68
TREK	14	MEZCLILLA ELITE	70
EVO	18		
OXFORD FLEX	20	LÍNEA POLO	72
		AERO	74
LÍNEA PANTALONES	22	DRY	76
MOTION	24		
FLEX 711	26	PERSONALÍZATE	80
		PROYECTOS ESPECIALES	82
LÍNEA BÁSICO	28		
SANTORINI	30	LÍNEA INDUSTRIAL	84
FLEX	34	CAMISOLA 420	86
MEZCLILLA	36	PANTALÓN 720	88
GABARDINA	38	PANTALÓN DENIM	90
OXFORD	42	CAMISOLA 520	92
PREMIUM	46		
MIL RAYAS	48	LÍNEA MÉDICA	94
TÚNEZ	50	FILIPINA F102	96
LISBOA	51	FILIPINA F103	98
		FILIPINA F105	100
LÍNEA ESENCIAL	52	PANTALÓN B101	102
PORTO	54	PANTALÓN B105	104
OSLO	56	PANTALÓN B104	106
TORINO	58		
LUCCA	60		
NIZA	62		



LÍNEA

BFILEX



BAJA

OUTDOOR STYLE



MICROFIBRA
LIMPIA LENTES

INSPIRADA EN EL ESTILO FISHING

Frescura y versatilidad. Su textura suave y look relajado la hacen perfecta para climas cálidos o entornos que buscan un estilo más natural sin perder formalidad.



FACTOR UV 50+



MALLA TRANSPIRABLE



TACTO SUAVE



LIGERA Y CÁLIDA



CONTROL Y ABSORCIÓN DE HUMEDAD



MALLA TRANSPIRABLE



CARACTERÍSTICAS & TECNOLOGÍAS:

- Tela 100% Poliéster.
- Tacto suave, ligera y cálida.
- Tejido hidroabsorbente.
- Espalda con malla transpirable.
- Microfibra limpia lentes.
- Factor UV FPS +50.
- Elevador de manga.
- Bolsas frontales con solapa y velcro.

TALLAS:

A: ECH / CH / M / G / EG

B: 44-47

El color y las tallas de nuestras prendas pueden tener pequeñas variaciones.



NEGRO

BLANCO

KHAKI

OLIVO

MARINO

ROYAL

CHARCOAL

NOVA

CONFORT &
TECNOLOGÍA



LÍNEA BFLEX/
NOVA



IDEAL PARA JORNADAS ACTIVAS

Su composición y corte ergonómico brindan libertad de acción con una imagen impecable.



UV
FPS
FACTOR
UV 50+



ANTIFLÚIDO
REPELENCIA



LIGERO



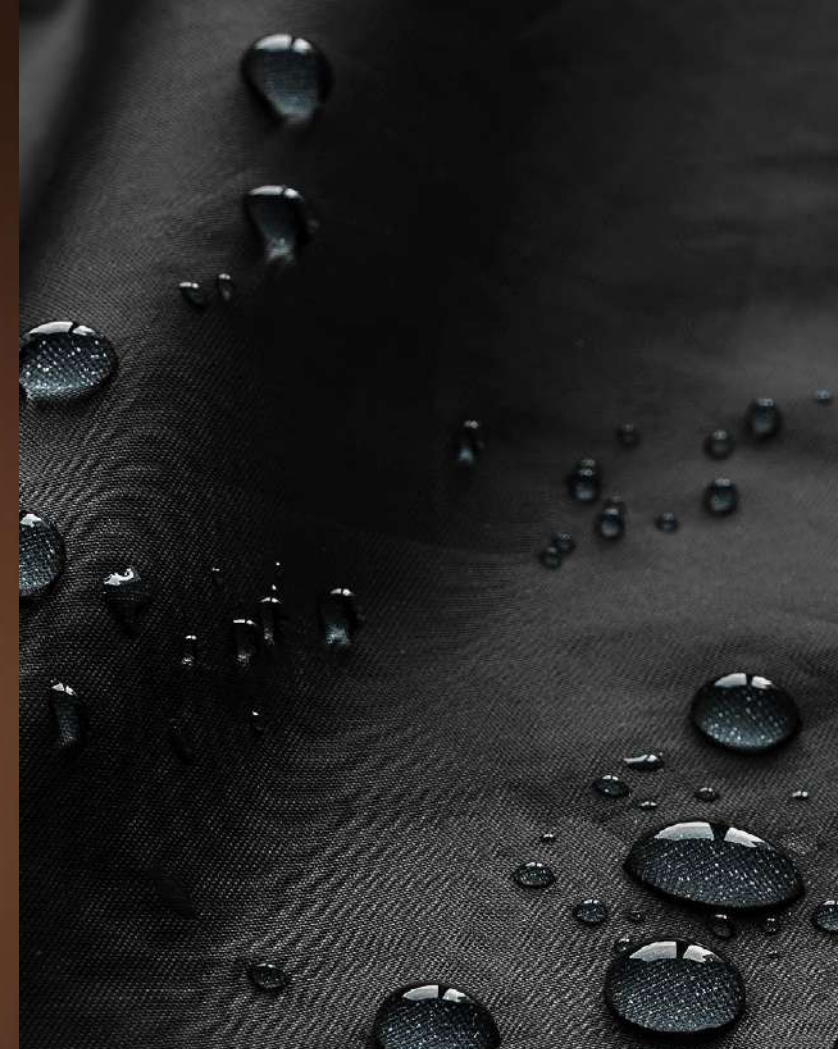
DURACIÓN
DE COLOR



DISIPADOR
DE HUMEDAD



SECADO
RÁPIDO



TECNOLOGÍAS:

- Antifluído-repelencia.
- Factor UV FPS50+.

TALLAS:

A: ECH / CH / M / G / EG

B: 44 - 46 **C:** 48 - 60.

CARACTERÍSTICAS:

- Tela 96 % Poliéster.
4 % Elastano.
- Cuello sin botón ni ojal.

Camisa:

- Aletilla reforzada con entretela cosida a cuatro agujas

Blusa:

- Aletilla redoblada y con costuras sencillas.



El color y las tallas de nuestras prendas pueden tener pequeñas variaciones.



BLANCO

NEGRO

CHARCOAL

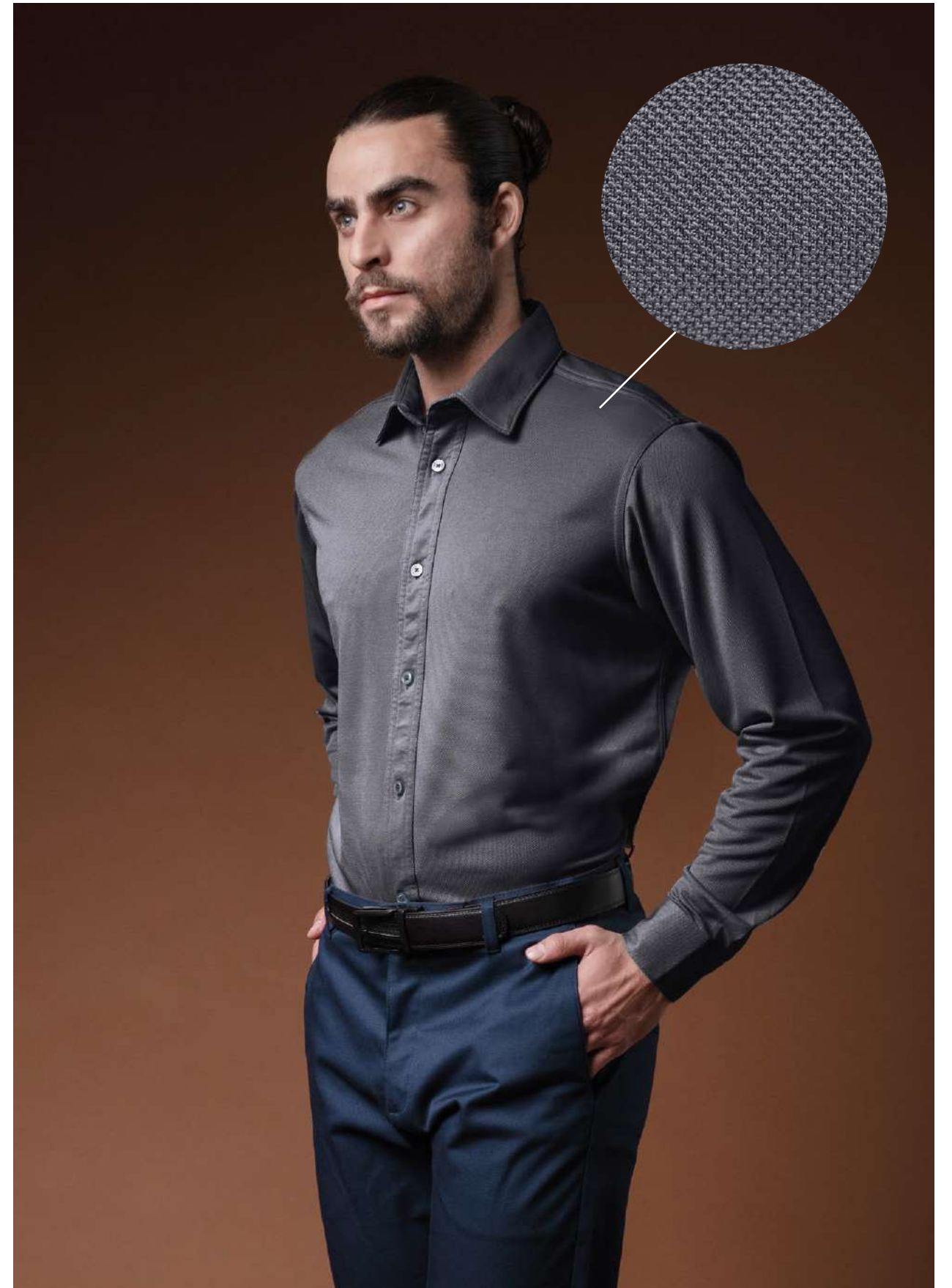
MARINO

TREK

ESTILO INNOVADOR



LÍNEA BFLEX/
TREK





DISIPADOR DE HUMEDAD



FACTOR UV 40+



SECADO RÁPIDO



LIGERO



DURACIÓN DE COLOR



ANTI MICROBIAL

MOVILIDAD & RESISTENCIA.

Resistencia y estilo se combinan, ideal para ambientes que exigen movilidad y presencia profesional.

CARACTERÍSTICAS:

- Tela 100 % Poliéster.
- Tela Pique/Tejido de Punto.
- Cuello sin botón ni ojal.

Camisa:

- Aletilla reforzada con entretela cosida a cuatro agujas.
- Costuras en hombros y mangas sencillas.

Blusa:

- Aletilla redoblada y con costuras sencillas.

TECNOLOGÍAS:

- Disipador de humedad.
- Factor UV FPS40.
- Secado rápido.
- Ligero.
- Antimicrobial.
- Duración de color.

TALLAS:

A: ECH / CH / M / G / EG

B: 44 - 46 **C:** 48 - 60.

El color y las tallas de nuestras prendas pueden tener pequeñas variaciones.



*****PROXIMAMENTE JULIO 2026**



***CHARCOAL **NUEVO COLOR**

MARINO

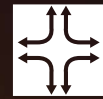
BLANCO

NEGRO

EVO

LIBERTAD INFINITA

MODELO NUEVO



4-WAY
STRETCH



FACTOR UV
FPS 30+



ANTI
MICROBIAL



CUIDADO FÁCIL



SECADO
RÁPIDO



CARACTERÍSTICAS:

- Tela 86 % Poliéster.
14 % Spandex.
- Cuello sin botón ni ojal.

Camisa:

- Aletilla reforzada con entretela cosida a cuatro agujas

Blusa:

- Aletilla redoblada y con costuras sencillas.

TECNOLOGÍAS:

- Stretch a los 4 Lados.
- Remoción de manchas.
- Absorción de humedad.
- Antimicrobial Base Plata.

TALLAS:

A: ECH / CH / M / G / EG

B: 44.

El color y las tallas de nuestras prendas pueden tener pequeñas variaciones.



BLANCO

MARINO

VERDE

NEGRO

OXFORD FLEX

ESTILO EN MOVIMIENTO

MODELO NUEVO



BFLEX



CARACTERÍSTICAS:

- Tela 46 % Algodón.
52 % Poliéster.
2 % Spandex.
- Aletilla redoblada con costura sencilla.
- Cuello sin botón ni ojal.
- Costura en hombro sencilla.

TALLAS:

A: ECH / CH / M / G / EG

B: 44 - 46 **C:** 48 - 60.

El color y las tallas de nuestras prendas pueden tener pequeñas variaciones.



*****PROXIMAMENTE JULIO 2026**



COLOR ***VERDE

COLOR ***CIELO

COLOR ***BLANCO

COLOR ***TINTO

COLOR ***MARINO

LÍNEA

PANTALONES



MOTION

LIGERO &
ERGONÓMICO



CARACTERÍSTICAS:

- Tela 96 % Poliéster y 4% Elastano.
- Tela con tecnología stretch, que brinda mayor libertad de movimiento.
- Bolsa en diagonal.
- Corte semi-recto.
- Bolsillo con cierre en lateral izquierdo.
- Panel de movilidad en la entrepierna.

TECNOLOGÍAS:

- Antifluído-Repelencia.
- Factor UV 50+.

TALLAS:

DAMA

A: 1-13 / **B:** 15-19 / **C:** 21-25

CABALLERO

A: 26-38 / **B:** 40-44 / **C:** 46-50

El color y las tallas de nuestras prendas pueden tener pequeñas variaciones.



ANTIFLUÍDO
REPELENCIA



UV
FPS
FACTOR
UV 50+

LÍNEA PANTALONES /
MOTION



BOLSILLO CON
CIERRE EN
LATERAL IZQUIERDO.

PANEL DE
MOVILIDAD EN
LA ENTREPIERNA



NEGRO

MARINO

CAMEL

GRIS

FLEX 711

ESPLENDOR
ATEMPORAL



PRETINA CON
ANTIDESLIZANTE
INTERNA



CARACTERÍSTICAS:

- Tela 59 % Algodón, 39 % Poliéster y 2 % Spandex.
- Tela con tecnología FLEX que se adapta a tu cuerpo.
- Bolsa diagonal.
- Corte semi-recto.
- Sin pinzas.

TALLAS:

DAMA
A: 1-13 / B: 15-19 / C: 21-25

CABALLERO
A: 26-38 / B: 40-44 / C: 46-50

El color y las tallas de nuestras prendas pueden tener pequeñas variaciones.

CHARCOAL

BEIGE

NEGRO

MARINO

LÍNEA

BÁSICO

A fashion advertisement featuring three models (a man and two women) wearing blue and grey button-down shirts. The text "LÍNEA BÁSICO" is overlaid on the image. The man on the left is wearing a dark blue long-sleeved shirt and dark trousers. The woman in the center is wearing a light grey long-sleeved shirt and dark trousers. The woman on the right is wearing a light blue short-sleeved shirt and dark trousers. The background is a solid dark brown color.

SANTORINI

LIGERA & ERGONÓMICA





CARACTERÍSTICAS:

- Tela 70 % Algodón.
30 % Poliéster.
 - Costuras dobles.
- Caballero
- Ojal y botón en cuello.
 - Aletilla reforzada con entretela cosida a cuatro agujas.

TALLAS:

A: ECH / CH / M / G / EG

B: 44 - 46 **C:** 48 - 60.

El color y las tallas de nuestras prendas pueden tener pequeñas variaciones.



CIELO

VERDE

BLANCO

KHAKI

NEGRO

FLEX

DINAMISMO
EMPRESARIAL



CARACTERÍSTICAS:

- Tela 35 % Algodón.
65 % Poliéster.

- Costuras dobles.

Caballero

- Ojal y botón en cuello.
- Aletilla reforzada con entretela cosida a cuatro agujas.

TALLAS:

A: ECH / CH / M / G / EG

B: 44 - 46 **C:** 48 - 60.

El color y las tallas de nuestras prendas pueden tener pequeñas variaciones.



** HASTA AGOTAR EXISTENCIAS



MEZCLILLA

URBANO & CASUAL



CARACTERÍSTICAS:

- Tela 100 % Algodón.
 - Costuras dobles.
- Caballero
- Ojal y botón en cuello.
 - Aletilla reforzada con entretela cosida con cuatro agujas.



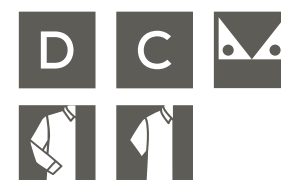
COLOR: STONE

TALLAS:

A: ECH / CH / M / G / EG

B: 44 - 46 **C:** 48 - 60.

El color y las tallas de nuestras prendas pueden tener pequeñas variaciones.



GABARDINA

ESTILO ACTIVO



LÍNEA BÁSICO /
GABARDINA



Camisa con estructura firme y corte clásico. Presencia y durabilidad con un toque de elegancia.



CARACTERÍSTICAS:

- Tela 60 % Algodón.
40 % Poliéster.
- Costuras dobles.

Caballero

- Ojal y botón en cuello.
- Aletilla reforzada con entretela cosida con cuatro agujas.

TALLAS:

A: ECH / CH / M / G / EG
B: 44 - 46 **C:** 48 - 60.

El color y las tallas de nuestras prendas pueden tener pequeñas variaciones.



OXFORD

SOFISTICADO &
ATEMPORAL



LÍNEA BÁSICO /
OXFORD





Textura distintiva y corte formal.

La Oxford es sinónimo de autoridad y pulcritud, ideal para oficinas con códigos corporativos estrictos. profesional sin comprometer el confort.

CARACTERÍSTICAS:

- Tela 60 % Algodón.
40 % Poliéster.
- Costuras dobles.

Caballero

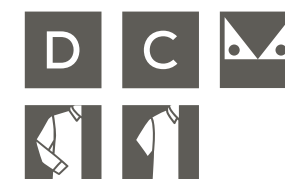
- Ojal y botón en cuello.
- Aletilla reforzada con entretela cosida a cuatro agujas.

TALLAS:

A: ECH / CH / M / G / EG

B: 44 - 46 **C:** 48 - 60.

El color y las tallas de nuestras prendas pueden tener pequeñas variaciones.



CIELO

BLANCO

GRIS

RAYAS

REY

PREMIUM

STATUS CORPORATIVO



CARACTERÍSTICAS:

- Tela 50 % Algodón.
50 % Poliéster.
- Costuras dobles.

Caballero

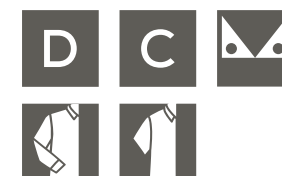
- Ojal y botón en cuello.
- Aletilla reforzada con entretela cosida a cuatro agujas.

TALLAS:

A: ECH / CH / M / G / EG

B: 44 - 46 **C:** 48 - 60.

El color y las tallas de nuestras prendas pueden tener pequeñas variaciones.



CIELO

OLIVO

ROSA

ACERO

BLANCO

OCEANO

UVA

GRIS

GRECIA

MIL RAYAS

GRAN CLÁSICO



COLORES: MARINO / CIELO

CARACTERÍSTICAS:

- Tela 35 % Algodón.
65 % Poliéster.
 - Costuras dobles.
- Caballero**
- Ojal y botón en cuello.
 - Aletilla reforzada con entretela cosida a cuatro agujas.

TALLAS:

A: ECH / CH / M / G / EG
B: 44 - 46 **C:** 48 - 60.

El color y las tallas de nuestras prendas pueden tener pequeñas variaciones.



TÚNEZ

FUNCIONAL
& FORMAL



COLOR AZUL



CARACTERÍSTICAS:

- Tela 50 % Algodón.
50 % Poliéster.
 - Costuras dobles.
- Caballero
- Ojal y botón en cuello.
 - Aletilla reforzada con entretela cosida a cuatro agujas.

TALLAS:

A: ECH / CH / M / G / EG
B: 44 - 46 **C:** 48 - 60.

El color y las tallas de nuestras prendas pueden tener pequeñas variaciones.



CARACTERÍSTICAS:

- Tela 50 % Algodón.
50 % Poliéster.
- Costuras dobles.
- Ojal y botón en cuello.
- Aletilla reforzada con entretela cosida con cuatro agujas.

TALLAS:

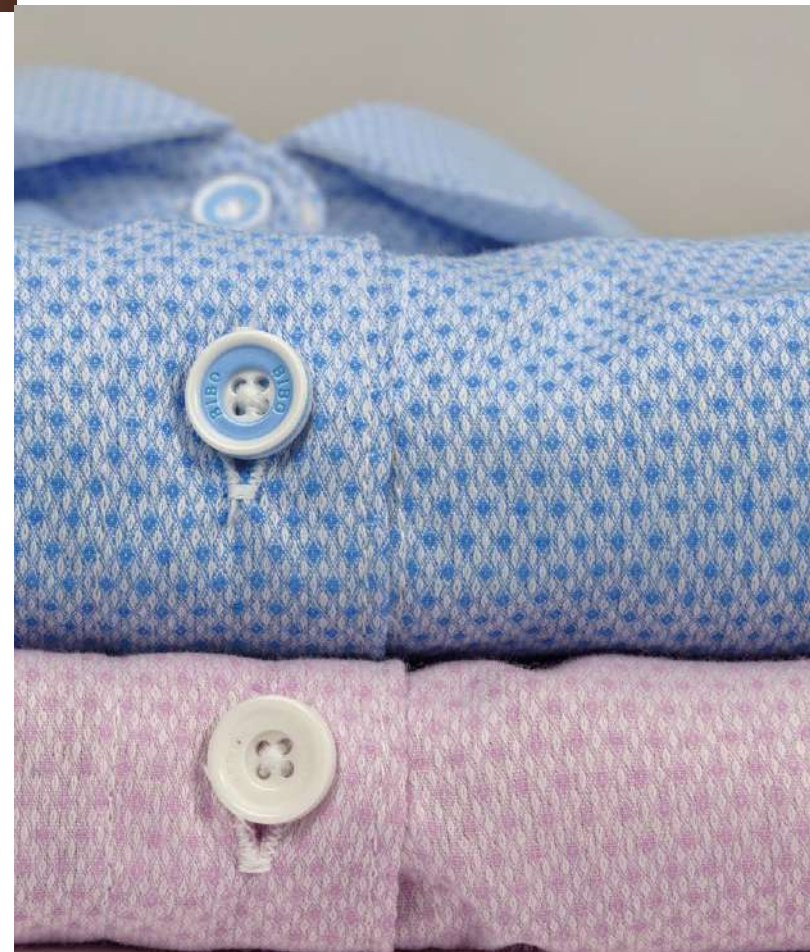
A: ECH / CH / M / G / EG
B: 44 - 46 **C:** 48 - 60.

El color y las tallas de nuestras prendas pueden tener pequeñas variaciones.



** HASTA AGOTAR EXISTENCIAS

COLORES: **AZUL / **LILA



LISBOA

ESTILO CONTEMPORÁNEO



LÍNEA

ESENCIAL



PORTO

A TEMPORAL
CORPORATIVO

MODELO NUEVO



COLOR: AZUL RAYAS

CARACTERÍSTICAS:

- Tela 80 % Algodón.
20 % Poliéster.
- Aletilla redoblada con costura sencilla
- Cuello sin botón ni ojal.
- Costura en hombro sencilla.

TALLAS:

A: ECH / CH / M / G / EG

B: 44 - 46 C: 48 - 60.

El color y las tallas de nuestras prendas pueden tener pequeñas variaciones.



OSLO

FRESCURA &
DINAMISMO



CARACTERÍSTICAS:

- Tela 43 % Algodón.
57 % Poliéster.
- Aletilla redoblada con costura sencilla
- Cuello sin botón ni ojal.
- Costura en hombro sencilla.

COLOR: **VINO

TALLAS:

A: ECH / CH / M / G / EG

B: 44 - 46 **C:** 48 - 60.

El color y las tallas de nuestras prendas pueden tener pequeñas variaciones.



** HASTA AGOTAR EXISTENCIAS



TORINO

TOQUE CASUAL



CARACTERÍSTICAS:

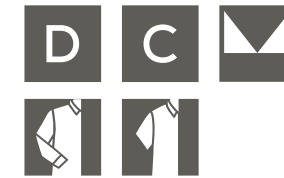
- Tela 43 % Algodón.
57 % Poliéster.
- Aletilla redoblada con costura sencilla.
- Cuello sin botón ni ojal.
- Costura en hombro sencilla

TALLAS:

A: ECH / CH / M / G / EG

B: 44 – 46 **C:** 48 – 60.

El color y las tallas de nuestras prendas pueden tener pequeñas variaciones.



COLORES:
RED BLUE
AZUL



LUCCA

ESPLENDOR INFINITO



COLORES: PLATA / VERDE / NEGRO / AZUL / VINO

CARACTERÍSTICAS :

- Tela 43 % Algodón.
57 % Poliéster.
- Aletilla redoblada con costura sencilla.
- Cuello sin botón ni ojal.
- Costura en hombro sencilla.

TALLAS:

A: ECH / CH / M / G / EG
B: 44 - 46 **C:** 48 - 60.

El color y las tallas de nuestras prendas pueden tener pequeñas variaciones.



NIZA

SOFISTICADO



CARACTERÍSTICAS:

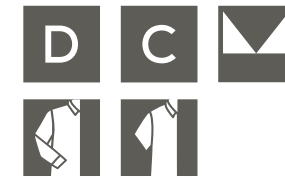
- Tela 43 % Algodón.
57 % Poliéster.
- Aletilla redoblada con costura sencilla.
- Cuello sin botón ni ojal.
- Costura en hombro sencilla.

TALLAS:

A: ECH / CH / M / G / EG

B: 44 - 46 **C:** 48 - 60.

El color y las tallas de nuestras prendas pueden tener pequeñas variaciones.



(*) Hasta agotar existencias.



COLORES: **ROJO



** HASTA AGOTAR EXISTENCIAS

LÍNEA

ÚNICO



HABANA

AIRE CARIBEÑO



COLORES: BLANCO / CIELO

CARACTERÍSTICAS:

- Tela 70 % Algodón.
30 % Poliéster.
- Tejido tipo lino.
- Pretina en parte baja.
- Manga rangla.

Camisa:

- Cortes en el frente.

Blusa:

- Cortes en frente y espalda.
- Dama cuello tipo V.

TALLAS:

A: ECH / CH / M / G / EG

B: 44 - 46 **C:** 48 - 60.

El color y las tallas de nuestras prendas pueden tener pequeñas variaciones.



VENECIA

ESTILO ACTIVO



CARACTERÍSTICAS:

- Tela 43 % Algodón.
57 % Poliéster.
- Combinación en pie de cuello, aletilla y puño internos.

COLOR: REY

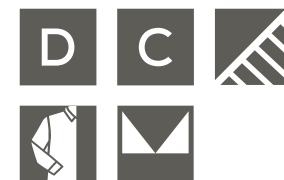


TALLAS:

A: ECH / CH / M / G / EG

B: 44 - 46 **C:** 48 - 60.

El color y las tallas de nuestras prendas pueden tener pequeñas variaciones.



MEZCLILLA ELITE



COLOR: STONE

CARACTERÍSTICAS:

- Tela 100 % Algodón.
- Combinación en pie de cuello, aletilla y puño internos.

TALLAS:

A: ECH / CH / M / G / EG

B: 44 - 46 **C:** 48 - 60.

El color y las tallas de nuestras prendas pueden tener pequeñas variaciones.



LÍNEA

POLO



AERO

FRESCA & LIBRE

MODELO NUEVO



BFLEX



NEGRO

ROJO

VERDE

MARINO

BLANCO

CARACTERÍSTICAS & TECNOLOGÍAS:

- Tela 92 % Poliamida.
8 % Elastano.
- Cuello tejido al color de la prenda.
- Tejido pique.

TALLAS:

A: ECH / CH / M / G / EG

B: 44 - 46 **C:** 48 - 60.

El color y las tallas de nuestras prendas pueden tener pequeñas variaciones.



*****PROXIMAMENTE JULIO 2026**

DRY

TECNOLOGÍA ACTIVA



CARACTERÍSTICAS & TECNOLOGÍAS:

- Tela 50 % Algodón y 50 % Poliéster. Poliéster parte externa - Algodón parte interna.
- Cuadrille fino.
- Combinación en aletilla y cuello.
- Disipador de humedad.
- Secado rápido.
- Ligero.
- Algodón.
- Duración de color.

TALLAS:

A: ECH / CH / M / G / EG

B: 44 - 46 **C:** 48 - 60.

El color y las tallas de nuestras prendas pueden tener pequeñas variaciones.





LÍNEA DINÁMICA / DRY



ROSA

BLANCO

CHARCOAL

CELESTE

REY

PLATA

MORADO

AQUA

ACERO

ROJO

MARINO

VERDE

VINO

NEGRO

MANTA

PERSONALÍZATE

Personaliza tus uniformes corporativos con elementos de nuestras líneas.

Aplicable en:

- Pie de cuello.
- Aletilla.
- Ojal.
- Puño.
- Cubre botón.
- Agregar / Quitar bolsa.

Pedido inicial compra mínima 200 piezas.
Recompra / Resurtidos a partir de 100 piezas.
Aplica solo en modelos participantes.



A photograph of three models standing against a dark, textured background. On the left, a woman with dark hair pulled back wears a dark navy blue long-sleeved button-down shirt and matching trousers. In the center, a woman with voluminous curly hair wears a light grey long-sleeved button-down shirt and dark trousers with a gold belt buckle. On the right, a man with a shaved head and short beard wears a dark navy blue long-sleeved button-down shirt and dark trousers. The lighting is dramatic, highlighting the models' features and clothing.

CREAMOS

PROYECTOS ESPECIALES

*Contacta con nuestro equipo para
confeccionar tus prendas con tu propio
estilo y diseño.*



LÍNEA

INDUSTRIAL

CAMISOLA 420



RESISTENCIA



CUIDADO FÁCIL



DURACIÓN DE COLOR



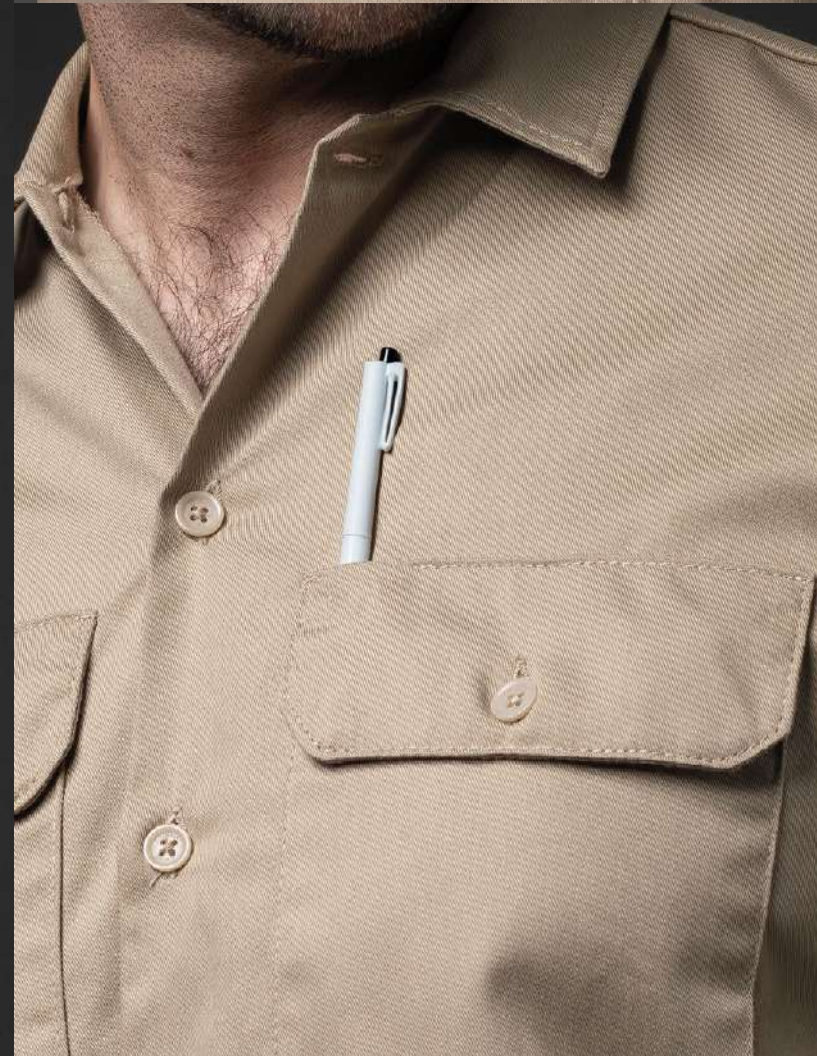
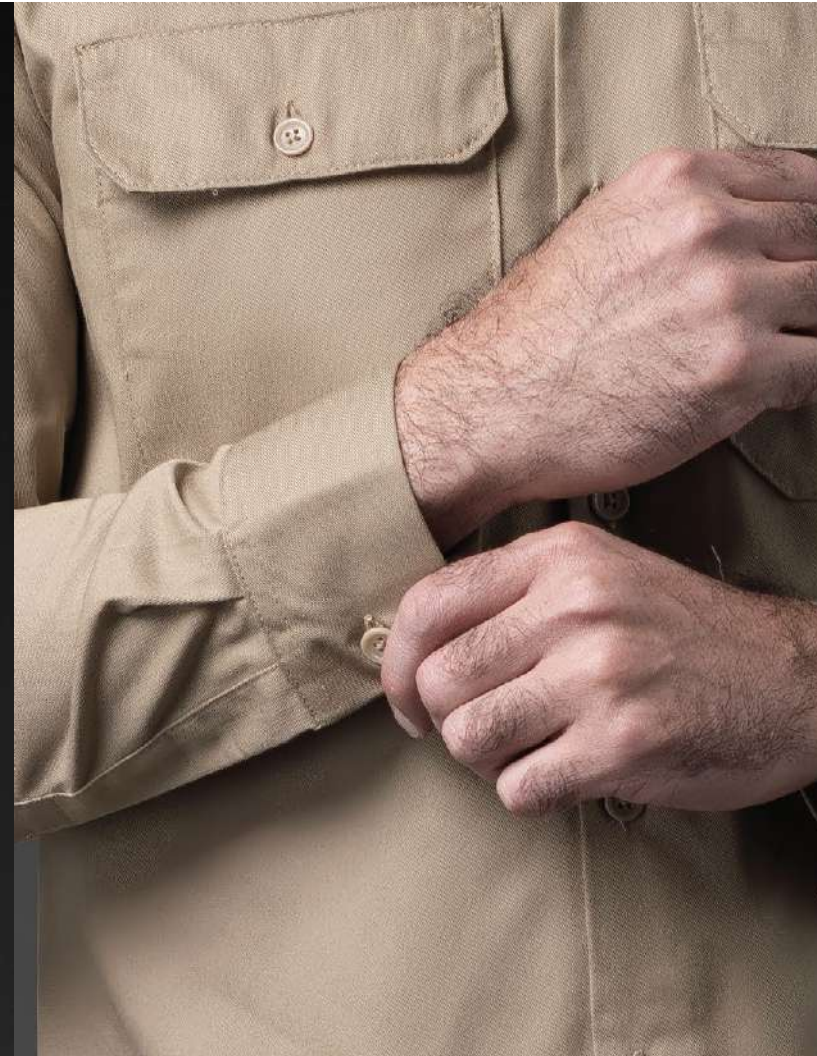
PLANCHADO RÁPIDO



RESISTENCIA A ARRUGAS



ANTI MANCHAS



NEGRO

BEIGE

MARINO

CHARCOAL

CARACTERÍSTICAS & TECNOLOGÍAS:

- Tela 65 % Poliéster.
35 % Algodón.
- Camisola manga larga.
- Bolsas delanteras con tapa y botón en el pecho con espacio para lapicero.
- Resistencia.
- Cuidado fácil.
- Duración de color.
- Planchado rápido.
- Resistencia a arrugas.
- Anti manchas.

TALLAS:

A: EECH / ECH / CH / M / G / EG

B: 44 - 46 **C:** 48 - 56

El color y las tallas de nuestras prendas pueden tener pequeñas variaciones.



PANTALÓN 720



RESISTENCIA



CUIDADO
FÁCIL



DURACIÓN
DE COLOR



PLANCHADO
RÁPIDO



RESISTENCIA
A ARRUGAS



ANTI
MANCHAS



CHARCOAL

BEIGE

NEGRO

MARINO

CARACTERÍSTICAS:

- Tela 65 % Poliéster, 35 % Algodón
- Pantalón en corte recto.
- Bolsillos al frente y trasero.
- Cell Pocket.
- Pretina con presillas, botón y cierre metálico.

TECNOLOGÍAS:

- Resistencia.
- Cuidado facil.
- Duración de color.
- Planchado rápido.
- Resistencia a arrugas.
- Anti manchas.

TALLAS:

A: 26-38 / **B:** 40-42

El color y las tallas de nuestras prendas pueden tener pequeñas variaciones.

PANTALÓN DENIM



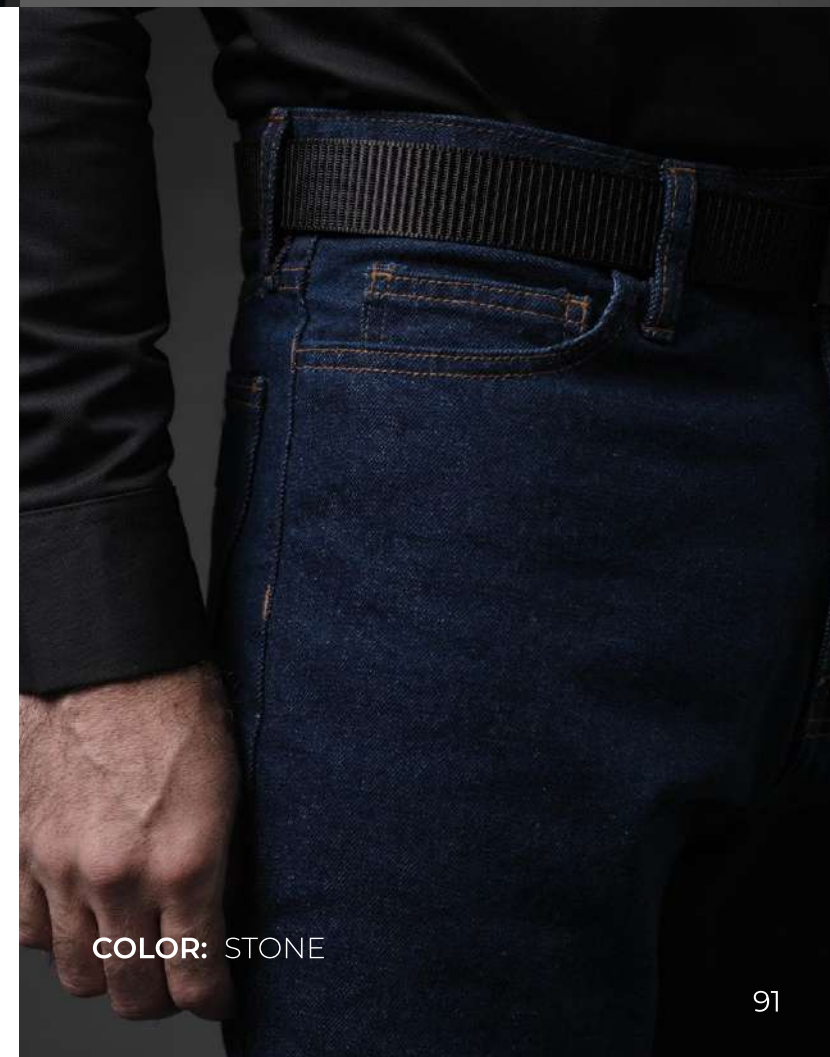
CARACTERÍSTICAS:

- Tela 100% Algodón - 14 onz.
- Pantalón de mezclilla, en corte recto.
- Bolsillos al frente y trasero.
- Pretina con presillas, botón y cierre metálico.

TALLAS:

A: 26-38 / **B:** 40-42

El color y las tallas de nuestras prendas pueden tener pequeñas variaciones.



COLOR: STONE

CAMISOLA 520

MODELO NUEVO



ALTA
VISIBILIDAD



RESISTENCIA



DURACIÓN
DE COLOR



CUIDADO
FÁCIL



COLOR: ***AMARILLO



CARACTERÍSTICAS & TECNOLOGÍAS:

- Tela 65 % Poliéster,
35 % Algodón
- Bolsas delanteras con tapa y botón en el pecho.
- Espacio para lapicero.
- Ojal y botón en aletilla de manga.
- Doble botón en puño para mejor ajuste.
- Pliegue en manga para mejor amplitud.
- Alta visibilidad y protección.
- Resistencia.
- Alta durabilidad.
- Duración de color.
- Cuidado fácil.

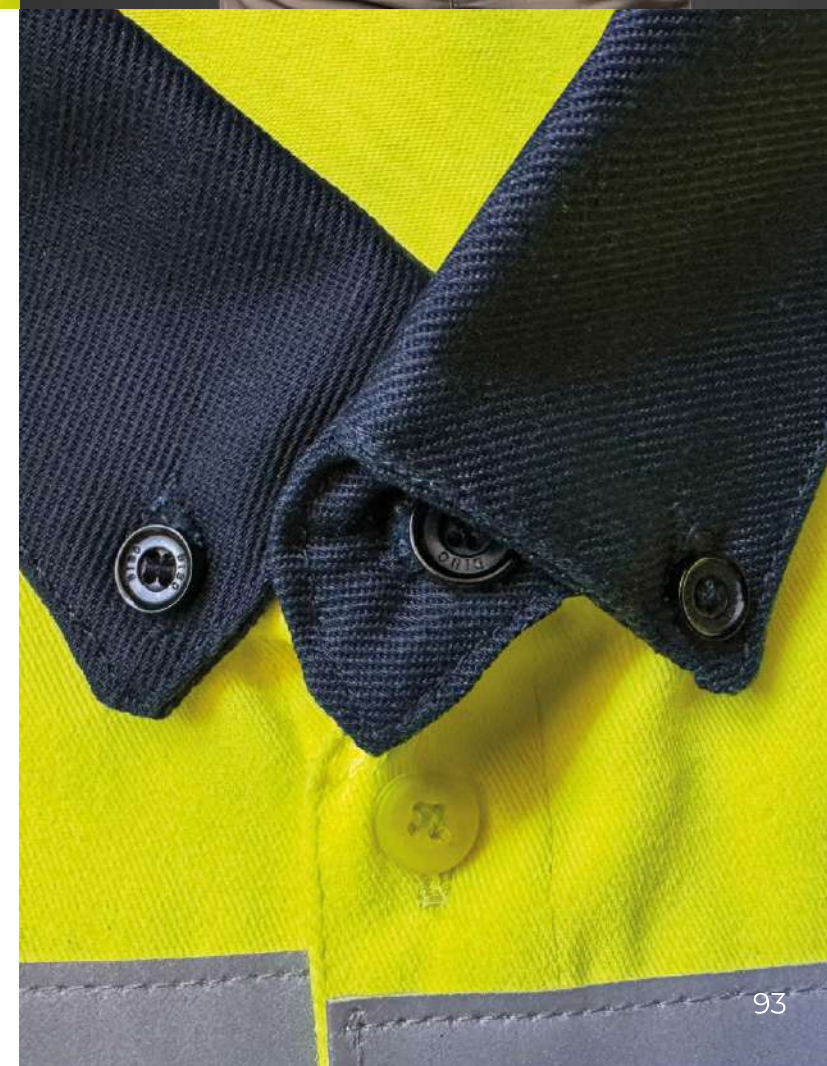
TALLAS:

A: ECH, CH, M, G, EG / B: 44, 46

El color y las tallas de nuestras prendas pueden tener pequeñas variaciones.



***PROXIMAMENTE JULIO 2026



LÍNEA

MÉDICA



FILIPINA F102



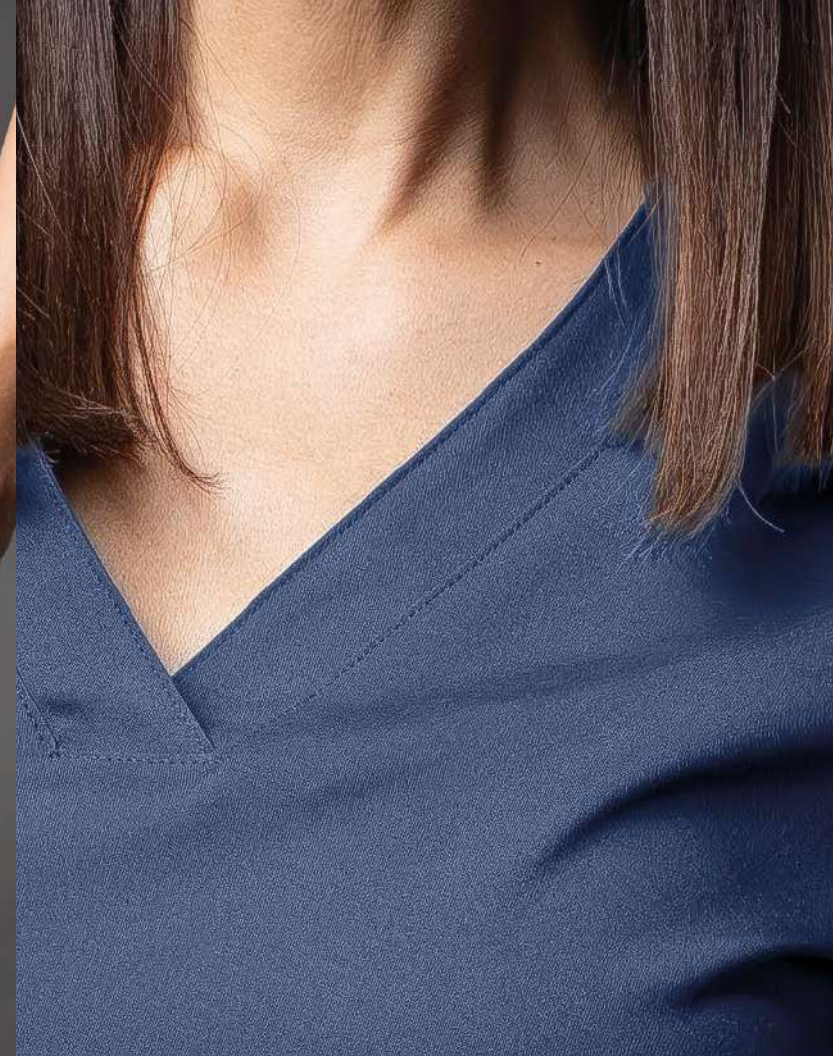
STRETCH



ANTIFLUÍDO
REPELENCIA



UV
FPS
FACTOR
UV 40+



COLORES: BLANCO/NEGRO/MARINO/CHARCOAL

CARACTERÍSTICAS :

- Tela :
96 % Poliéster
4 % Lycra
- Manga corta.
- Cuello en "V" con aletilla.
- Bolsa delantera al sesgo.
- Abertura a los costados.

TALLAS:

XS / S / M / L / XL / 2XL / 3XL / 4XL

TECNOLOGÍAS:

- Stretch
- Antifluído / Repelencia.
- Protección solar FPS+40.



FILIPINA F103



STRETCH



ANTIFLUÍDO
REPELENCIA



UV
FPS
FACTOR
UV 40+



COLORES: BLANCO/NEGRO/MARINO/CHARCOAL

CARACTERÍSTICAS :

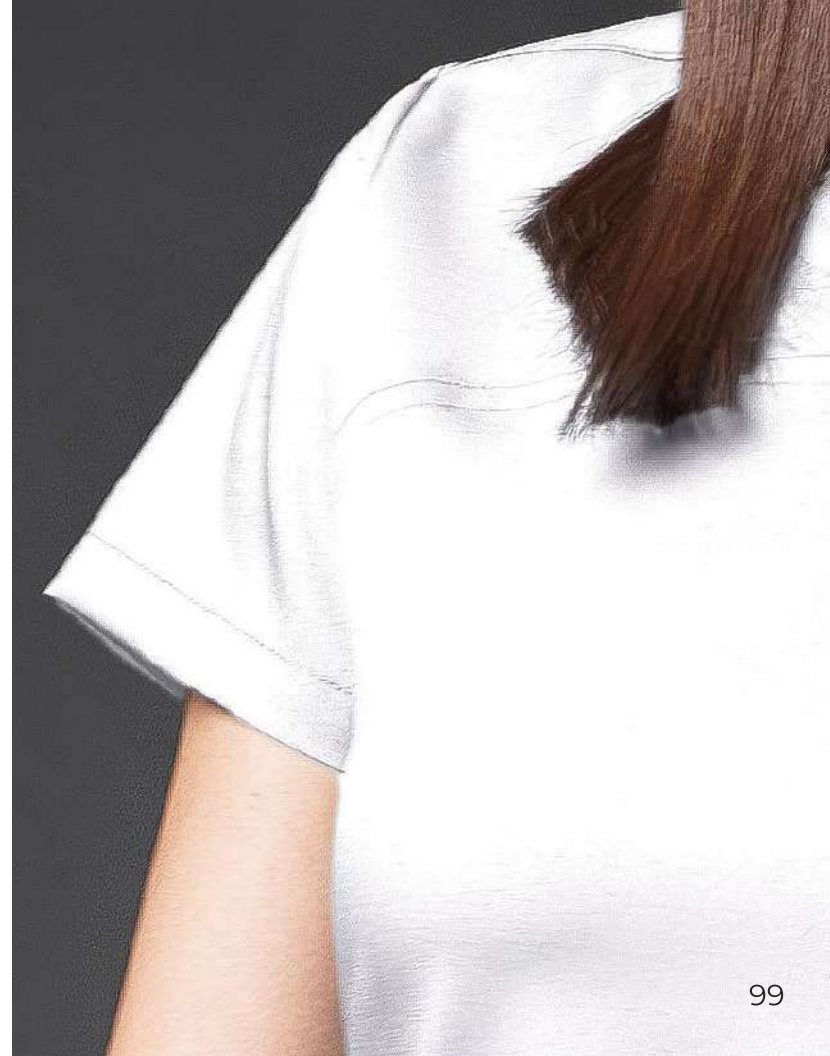
- Tela :
96 % Poliéster
4 % Lycra
- Forma asiluetada.
- Abertura a los costados.
- Bolsa de doble fondo.
- Manga corta.
- Cuello redondo con vista y
abertura delantera.

TALLAS:

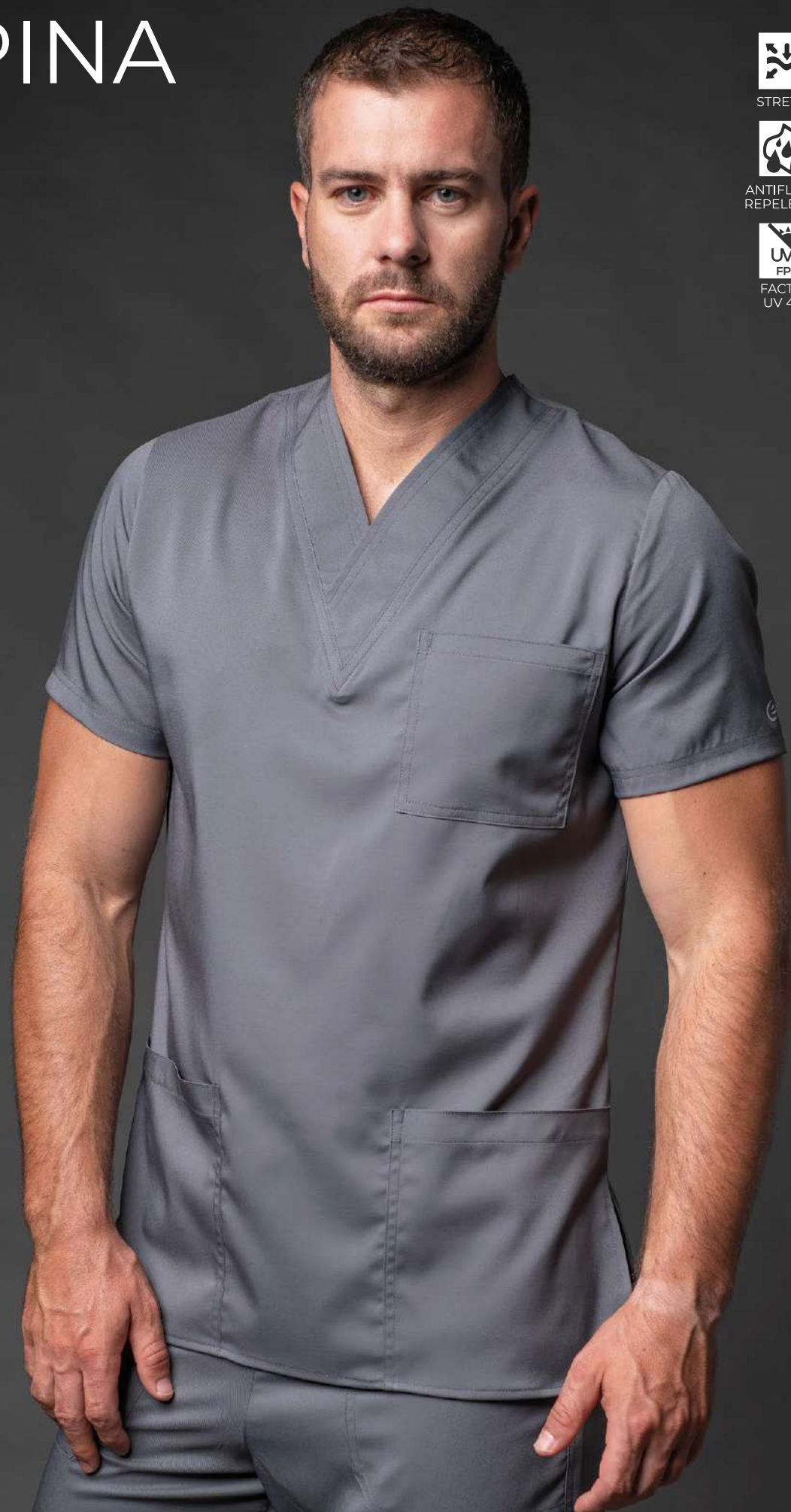
XS / S / M / L / XL / 2XL / 3XL / 4XL

TECNOLOGÍAS:

- Stretch
- Antifluído / Repelencia.
- Protección solar FPS+40.



FILIPINA F105



STRETCH



ANTIFLUÍDO
REPELENCIA



UV
FPS
FACTOR
UV 40+



COLORES: BLANCO/NEGRO/MARINO/CHARCOAL

CARACTERÍSTICAS :

- Tela :
96 % Poliéster
4 % Lycra
- Bolsa lapicera.
- Manga corta.
- Bata en espalda.
- Bolsa delantera.
- Cuello y aletilla en "V".
- Abertura a los costados.

TALLAS:

XS / S / M / L / XL / 2XL / 3XL / 4XL

TECNOLOGÍAS:

- Stretch
- Antifluído / Repelencia.
- Protección solar FPS+40.

PANTALÓN B101



COLORES: BLANCO/NEGRO/MARINO/CHARCOAL

CARACTERÍSTICAS :

- Tela :
96 % Poliéster
4 % Lycra
- Elástico en cintura con jareta.
- Abertura en bastilla.
- Bolsa doble tipo cargo con tapa.
- Corte lápiz.
- Cintilla para accesorios al interior de la bolsa derecha.
- Bolsa delantera.

TALLAS:

XS / S / M / L / XL / 2XL / 3XL / 4XL

TECNOLOGÍAS:

- Stretch
- Antifluído / Repelencia.
- Protección solar FPS+40.



STRETCH



ANTIFLUÍDO
REPELENCIA



FACTOR
UV 40+

PANTALÓN B105



COLORES: BLANCO/NEGRO/MARINO/CHARCOAL

CARACTERÍSTICAS :

- Tela :
96 % Poliéster
4 % Lycra
- Elástico en cintura con jareta.
- Bolsa delantera.
- Corte recto.
- Bolsa doble tipo cargo en laterales.
- Bolsa trasera.

TALLAS:

XS / S / M / L / XL / 2XL / 3XL / 4XL

TECNOLOGÍAS:

- Stretch
- Antifluído / Repelencia.
- Protección solar FPS+40.



STRETCH



ANTIFLUÍDO
REPELENCIA



FACTOR
UV 40+

LÍNEA MÉDICA /
PANTALÓN B105



PANTALÓN B104



COLORES: BLANCO/NEGRO/MARINO/CHARCOAL

CARACTERÍSTICAS :

- Tela :
96 % Poliéster
4 % Lycra
- Elástico y jareta.
- Bolsa trasera.
- Tipo jogger.
- Bolsa tipo cargo en lateral con cintilla al interior para accesorios.
- Bolsa delantera.

TALLAS:

XS / S / M / L / XL / 2XL / 3XL / 4XL

TECNOLOGÍAS:

- Stretch
- Antifluído / Repelencia.
- Protección solar FPS+40.



STRETCH

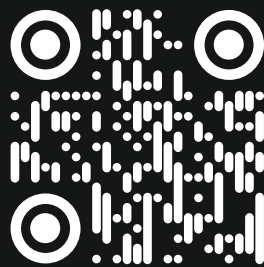


ANTIFLUÍDO
REPELENCIA



FACTOR
UV 40+

B **BI**
BO®



bibo.com.mx